



Cambiando paradigmas en la seguridad empresarial

---

# La seguridad empresarial



- ¿Qué es seguridad?
- ¿Qué diferencia a las empresas del siglo XXI?
- ¿Porque elijen o prefieren los clientes nuestras empresas?
- Que esta ocurriendo en nuestras empresas en materia de seguridad.
- ¿Cuál debe ser el enfoque de la seguridad en las empresas de la nueva era?

# SEGURIDAD

- Cotidianamente se puede referir a la seguridad como la ausencia de riesgo o también a la confianza en algo o alguien







# ¿Qué diferencia a las empresas del siglo XXI?

---

- Estructuras gerenciales robustas pero flexibles, que garanticen competitividad.
- Conocer nuestros clientes, sus necesidades, gestos, deseos y hacer hasta lo imposible no solo por satisfacerlos, sino generar el WOW.
- Tener valores organizacionales, trabajadores comprometidos de alta competencia.
- Adaptarse fácilmente a nuevas tendencias y tecnologías, innovar.



¿Porque  
elijen o  
prefieren los  
clientes  
nuestras  
empresas?



# SEGMENTACIÓN GENERACIONAL

20%



Edad: 0-20  
Generación Z

24%



Edad: 21-34  
Millennials

16%



Edad: 35-49  
Generación X

24%



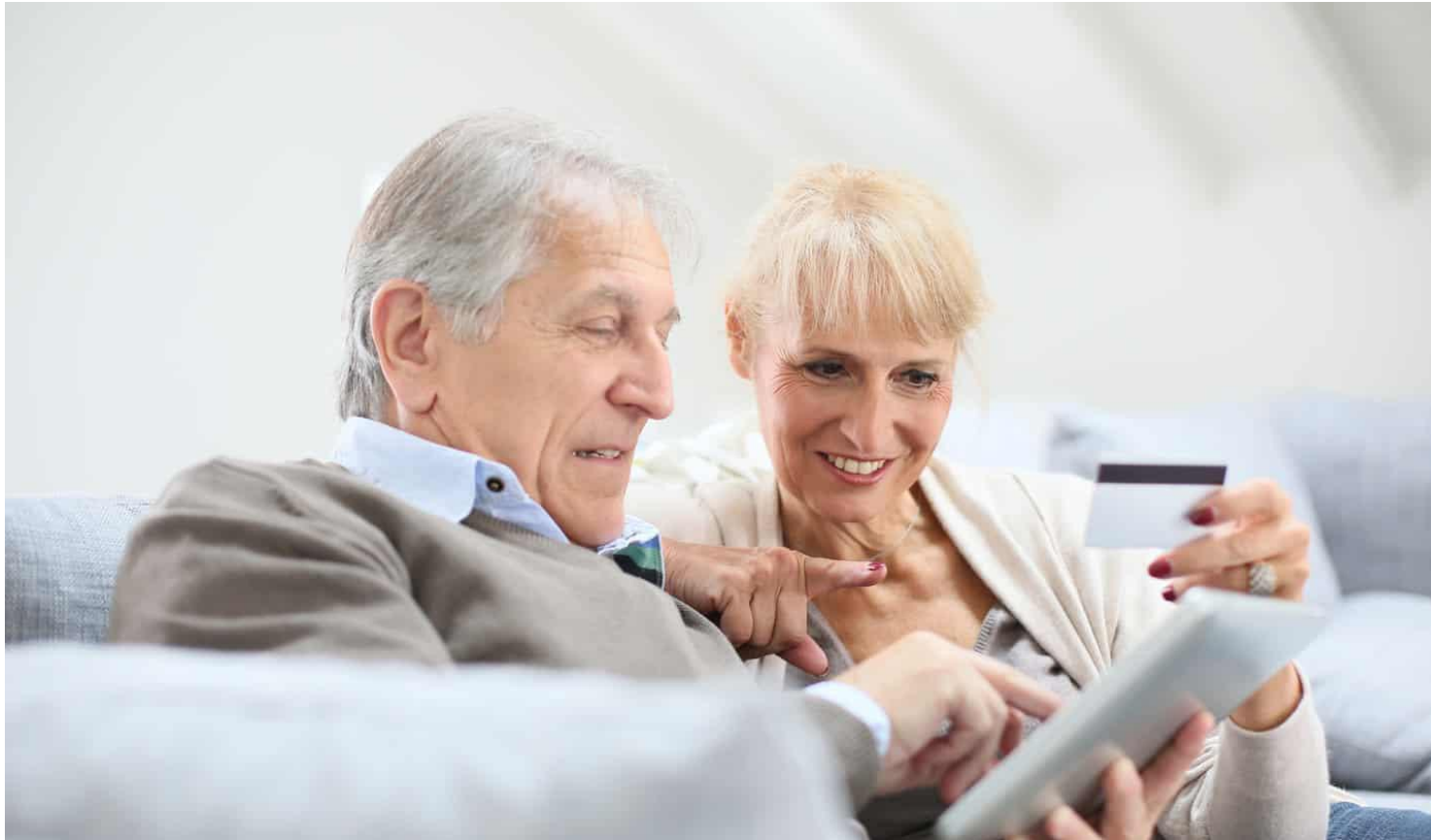
Edad: 50-64  
Baby Boomers

12%



Edad: + 65  
Generación Silenciosa





## Baby Boomers la generación de hoy

Los conocidos como Baby Boomers ..., son los principales responsables de las compras del hogar hoy en día. Actualmente son la población que cuenta con el mayor poder adquisitivo del mundo. A diferencia de los Millennials, para los Boomers la calidad y el precio es el principal driver de compra. Los hábitos de compra de los BB se enfocan en productos especializados.

Fuente: Tendencias del retail en latam: estrategias del shopper Fmcg & retail |



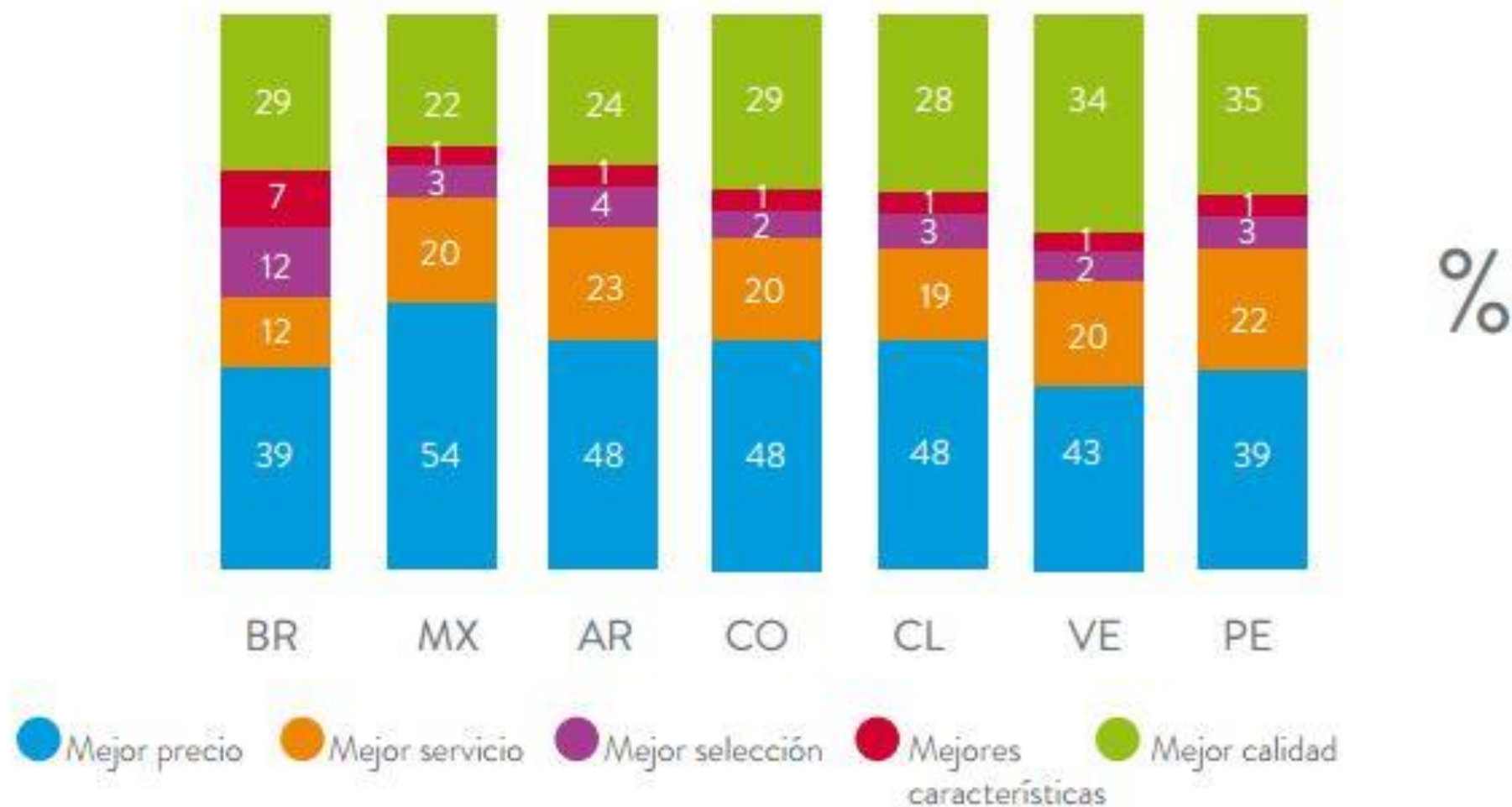
# Millennials la generación del futuro

En el año 2018 ya representaban la mitad del consumo global y se considera que para el año 2025 sean el 75% de la fuerza en el mundo. Es la generación que hoy en día tiene mayor penetración poblacional y que está cambiando las reglas del juego de las estrategias de mercado, llevándolas a una era más moderna, digital y dinámica.

Fuente: Tendencias del retail en latam: estrategias del shopper Fmcg & retail |



## RAZONES POR LAS QUE LOS CONSUMIDORES CAMBIAN SUS PREFERENCIAS DE COMPRA



Fuente: Estudio Global de Nielsen sobre Fidelización, 2014

# Focus Group

---

Me relaja.

---

¿Por qué compra?

Me gusta.

---

Lo necesito.

---





# Focus Group

¿Qué es lo que más les gusta?

La buena atención.

Los precios.

La calidad.





# Focus Group

---

La mala atención.

---

¿Qué es lo que más le molesta?

---

La persecución de los seguridad.

---

La mala calidad.

---



# Algunas estadísticas





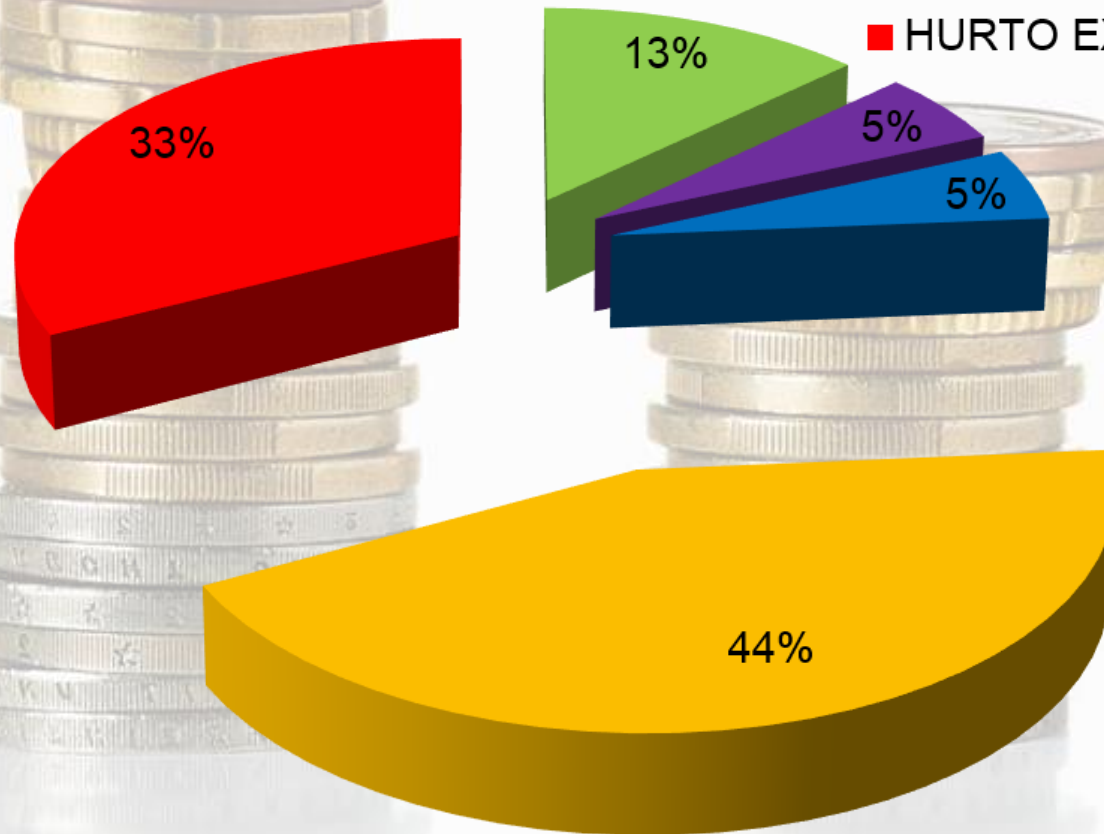
# El Problema

- En el último estudio llevado a cabo por el GRTB, **203 participantes en 24 países** declararon un índice de **pérdida desconocida del 1,23%** en **18 mercados verticales** del sector minorista. El **coste** de la pérdida desconocida incurrido mundialmente por los minoristas alcanzó la impresionante cantidad de **123 390 millones de dólares**.



# ORIGEN DE LAS PERDIDAS EN EL COMERCIO

- ERRORES ADMINISTRATIVOS
- FRAUDE CON PROVEEDORES
- DESCONOCIDO
- HURTO INTERNO
- HURTO EXTERNO



# La Pérdida Interna



**67%**

# Un tercio de las bancarrotas se debe a robos por empleados

*“Un 75% de los empleados, según informes, ha reportado que le ha robado por lo menos una vez a su empleador. Esa estadística por sí sola es desconcertante, pero es difícil predecir cuándo una persona podría robar sólo una vez...”*

El título de la persona que comete el robo no importa. Veamos este desglose:

<b>Educación</b>	<b>Porcentaje responsable de robo a una Cía.</b>
Diploma de secundaria	34%
Licenciatura	34%
Posgrado	11%



Date research was conducted: March 1, 2018  
Employee Theft Statistics  
Crime Reports



# La regla del 25/25/50

25%

SIEMPRE ROBAN

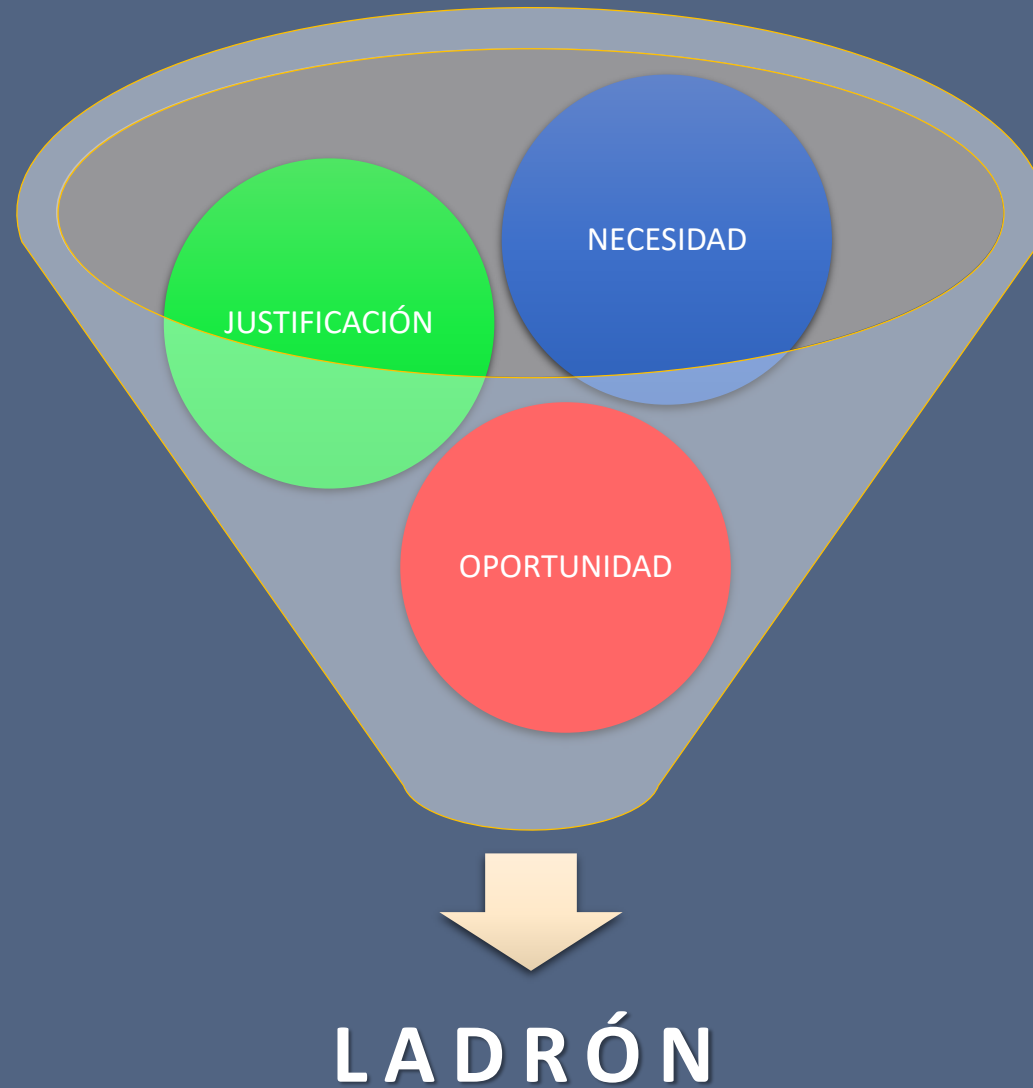
25%

NUNCA ROBAN

50%

ROBAN SI TIENEN OPORTUNIDAD

# Receta para hacer ladrones



# VISIÓN CLÁSICA DE LA SEGURIDAD





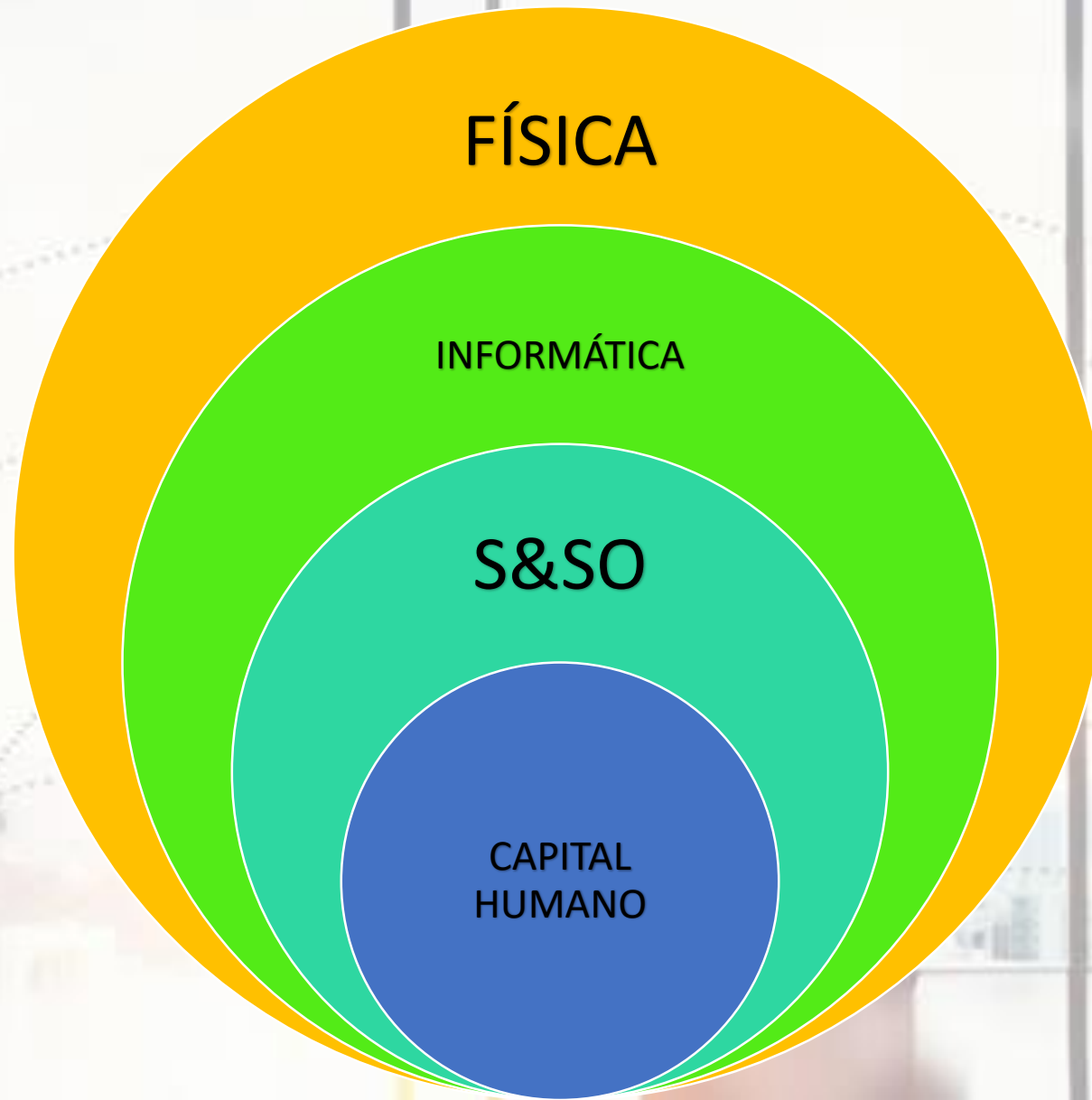


¿Cuál debe ser el enfoque de la seguridad en las empresas de la nueva era?

**SEGURIDAD = AUSENCIA DE RIESGO = CONFIANZA**

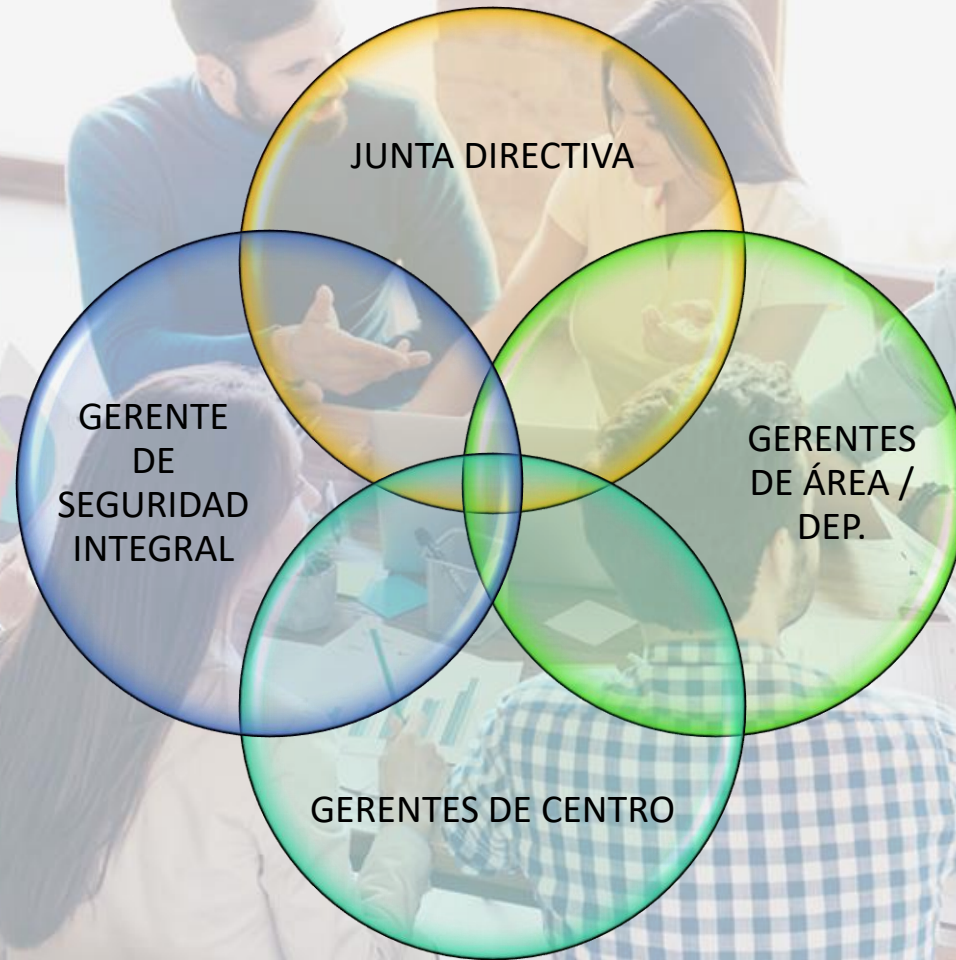


# Enfoque integral de la seguridad moderna





# SEGURIDAD EMPRESARIAL CORRECTA



# VIGILANTE vs PREVENTOR

- Perfil adecuado.
- Entrenamiento.
- Capacitación.
- Correcta supervisión.
- + tecnología – recurso humano.





GRACIAS