



REPÚBLICA DE PANAMÁ
— GOBIERNO NACIONAL —

**MINISTERIO DE
COMERCIO E INDUSTRIAS**

INTELCOM

ESTRATEGIA DE FACILITACIÓN PROACTIVA PARA PROMOVER LAS EXPORTACIONES



REPÚBLICA DE PANAMÁ
— GOBIERNO NACIONAL —

MINISTERIO DE
COMERCIO E INDUSTRIAS

INTELCOM

AMCHAM, Ciudad de Panamá, 14 de noviembre de 2019

DIAGNÓSTICO: NO HEMOS APROVECHADO LOS ACUERDOS COMERCIALES NEGOCIADOS PARA IMPULSAR LAS EXPORTACIONES

3



PROPUESTA DE POLÍTICA PÚBLICA: INTELCOM como herramienta de Gestión de Inteligencia Comercial aplicada al Comercio Exterior

4

Desarrollar inteligencia comercial a través de diferentes herramientas (fuentes de información interna y externa, investigaciones de mercado, entrevistas, utilización de herramientas tecnológicas).

Procesamiento, análisis e interpretación de la información que resulte de la utilización de las herramientas anteriores

Objetivo: reorientación oportuna de estrategias productivas y toma de decisiones en acciones de apoyo al desarrollo exportador.

PRINCIPALES FUNCIONES DE INTELCOM

5

1

Construir una Plataforma Digital para Identificar Nuevas Oportunidades de Exportación

2

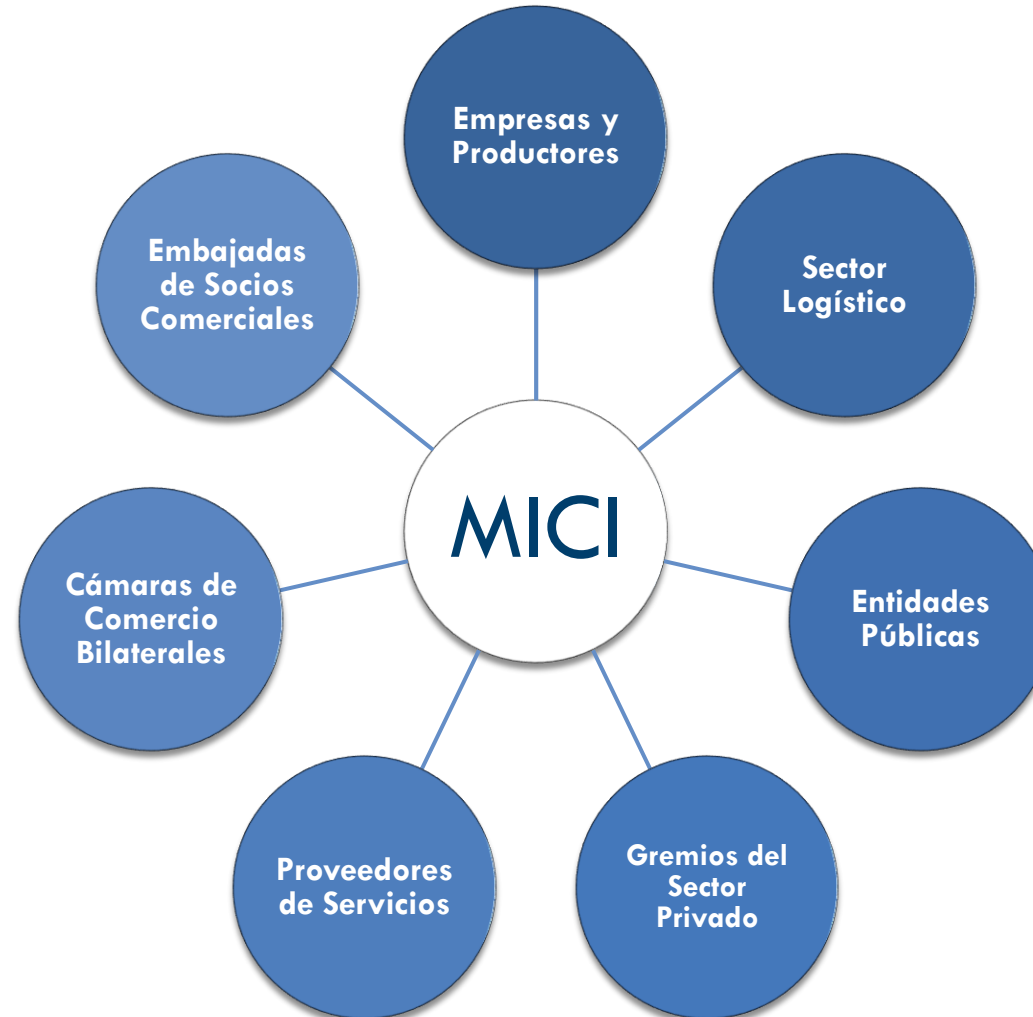
Activación de Mecanismos de Cooperación en Acuerdos Comerciales (*Trade Capacity Building*)

3

Identificación de Obstáculos a la Exportación y Diseño de Hojas de Ruta Interinstitucionales para su Superación

EL ECOSISTEMA DE LA PROMOCION DE EXPORTACIONES

6



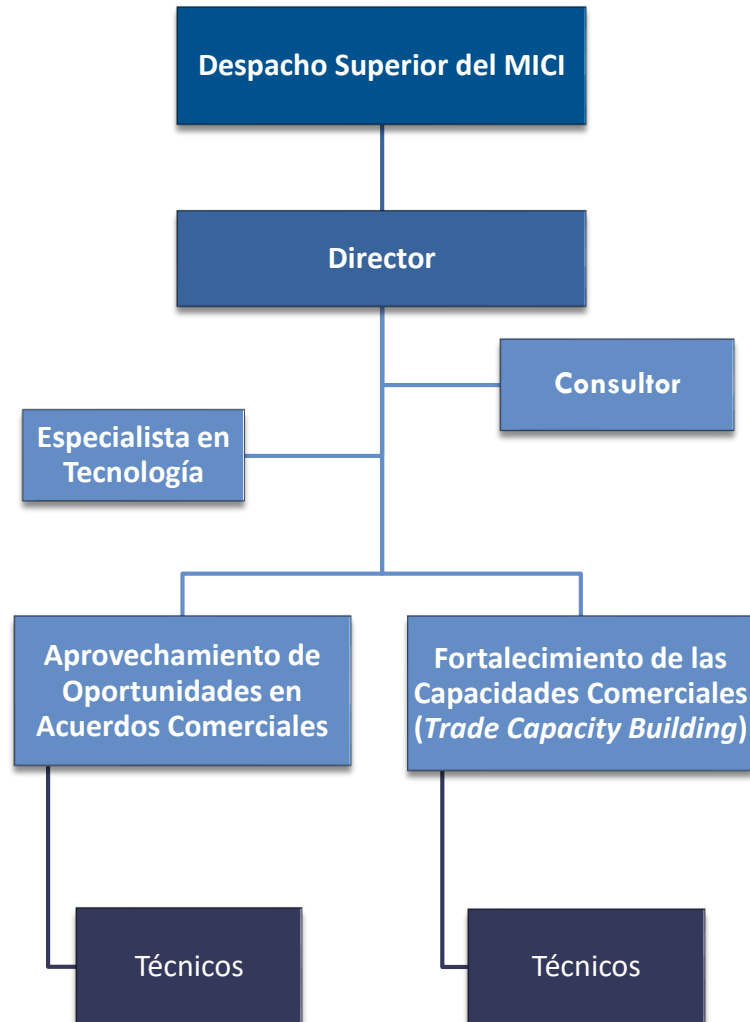
COMPONENTES DEL PLAN ESTRATÉGICO

7



ESTRUCTURACIÓN DE LA UNIDAD

8



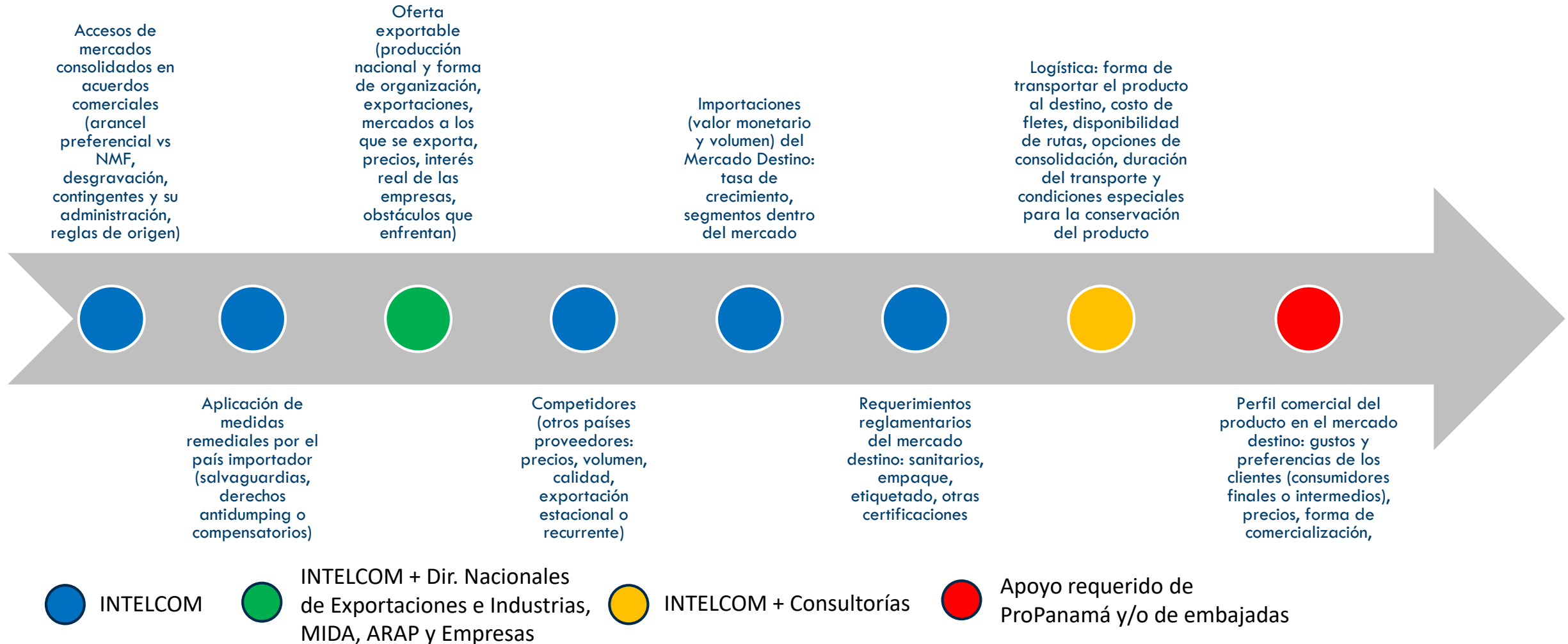
INTELCOM EN LOS PRIMEROS 100 DÍAS DE GOBIERNO

9



ESQUEMA METODOLÓGICO DE ANÁLISIS DE INTELIGENCIA COMERCIAL

10



ALGUNAS HERRAMIENTAS TECNOLÓGICAS DE COMERCIO EXTERIOR (USA)

11

The FTA Tariff Tool combines tariff data into a simple and easy to search public interface.

This tariff search tool allows users to find tariff information on all products covered under the U.S. Free Trade Agreements (FTAs). The tool shows the tariff applied on the date the FTAs enters into force and the rates each subsequent year as the tariffs are eliminated under the agreement.

The tool also provides product-specific rules of origin to help companies determine eligibility for preferential rates.

U.S. Imports from Panama - 3 results

[08043020 - PINEAPPLES, FRESH OR DRIED](#)

HS Code	08043020
Description	PINEAPPLES, FRESH OR DRIED
Staging Basket	Immediate
Zero Duty As of	2012
Note	For more information, please see FTA Tariff Tool
Annual Rates	

Year	Tariff Rate
2012	0.0
2013	0.0
2014	0.0
2015	0.0
2016	0.0
2017	0.0
2018	0.0
2019	0.0

Rule of Origin

A change to heading 08.01 through 08.14 from any other chapter.

ALGUNAS HERRAMIENTAS TECNOLÓGICAS DE COMERCIO EXTERIOR (Perú)

12

COMERCIO MUNDO

CÓDIGO ARMONIZADO
 ↳ 080430 PIÑAS ANANÁS, FRESCAS O SECAS

PRINCIPALES 10 PAÍSES IMPORTADORES

Nº	País	%Var 18-17	%Part 18	Total Imp. 2018 (millon US\$)
1	Estados Unidos	9%	28%	550.42
2	Países Bajos	15%	10%	187.43
3	Alemania	-17%	8%	200.31
4	Bélgica	-27%	7%	201.68
5	Japón	8%	6%	127.50
6	Reino Unido	-17%	6%	157.59
7	Canadá	4%	5%	101.88
8	España	-16%	5%	121.09
9	Francia	-0%	4%	89.19
10	Federación Rusa	11%	3%	51.73
1000	Otros Países (128)	-34%	18%	573.53

Fuente: COMTRADE

PRINCIPALES 10 PAÍSES EXPORTADORES

Nº	País	%Var 18-17	%Part 18	Total Exp. 2018 (millon US\$)
1	Costa Rica	11%	54%	718.72
2	Países Bajos	5%	13%	185.65
3	Bélgica	-26%	10%	208.40
4	Estados Unidos	4%	8%	107.66
5	Alemania	-26%	2%	47.80
6	Ecuador	-27%	2%	41.81
7	México	39%	2%	17.22
8	España	1%	2%	22.37
9	Lituania	13%	1%	16.68
10	Francia	-40%	1%	18.78
1000	Otros Países (103)	-66%	5%	222.36

Fuente: COMTRADE

ARANCELES PREFERENCIALES

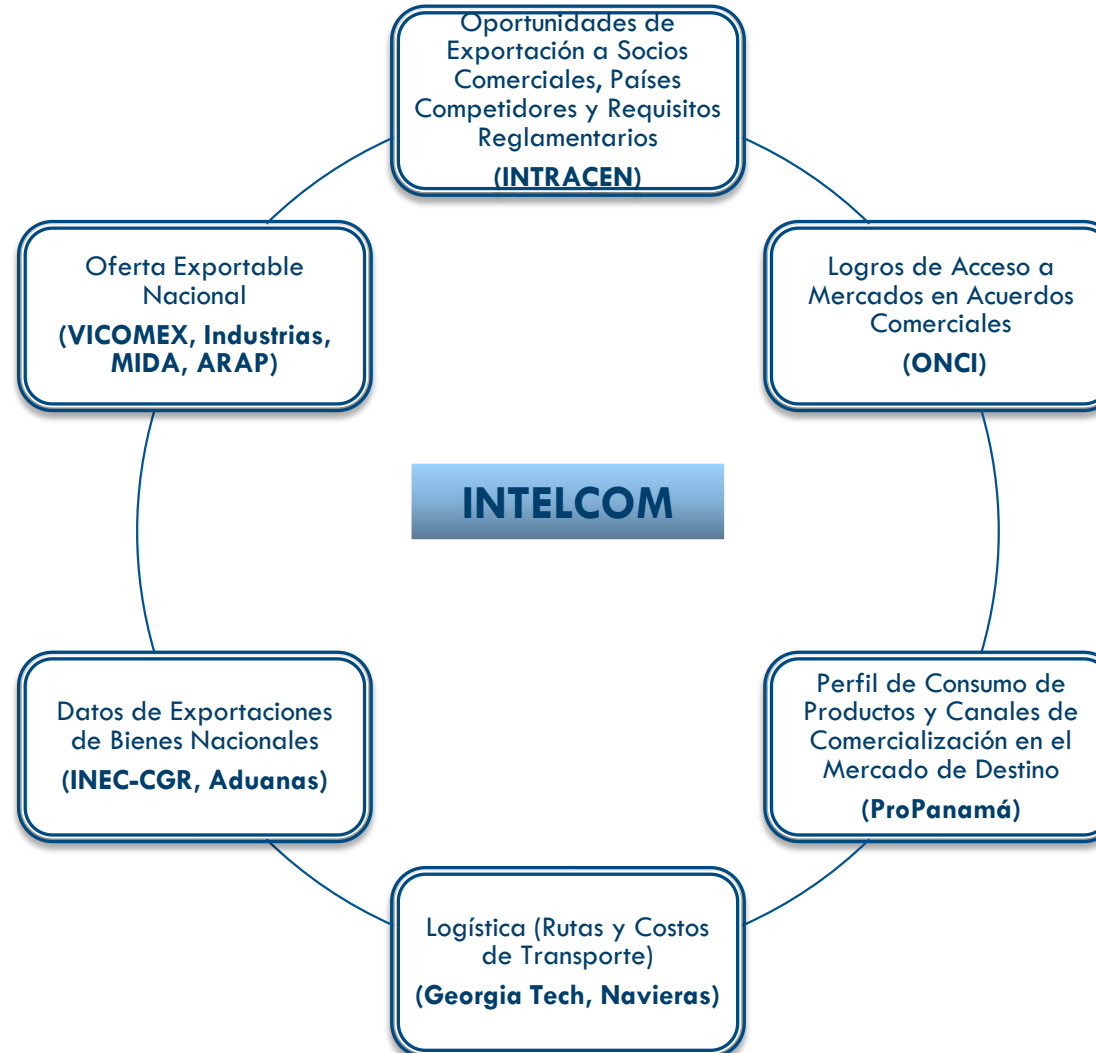
CÓDIGO ARMONIZADO
 ↳ 080430 PIÑAS ANANÁS, FRESCAS O SECAS

APC PERU-EEUU (Cronograma EEUU)

Harmonized Tariff Schedule of the United States - US HTS (SA 2002)

Subpartida	Descripción	Arancel Preferencial
		Ad valorem (%)
08043020	Pineapples, fresh or dried, not reduced in size, in bulk	0.00 %
08043040	Pineapples, fresh or dried, not reduced in size, in crates or other packages	0.00 %
08043060	Pineapples, fresh or dried, reduced in size	0.00 %

TODA LA INFORMACIÓN DE INTELIGENCIA COMERCIAL EN UN SOLO LUGAR



DISEÑO DE PANTALLAS DE LA PLATAFORMA DIGITAL DE INTELCOM

14

Países con TLC's vigentes	Fracción Arancelaria de Interés	Descripción Arancelaria	Condiciones de Acceso a Mercados					Mercado del Socio Comercial		
			Arancel NMF (%)	Arancel Preferencial	Contingente	Medidas Remediales	Requerimientos Regulatorios	Importaciones	Principales Proveedores	Precios a los que se importa el producto
Israel	0804.30	Piñas frescas / deshidratadas	NMF!A1	Consolidación!A1	Consolidación!A1	Remediales!A1	Requisitos!A1	Importaciones!A1	Proveedores!A1	Precios!A1
USA										
Canadá										
México										
Chile										
Perú										
Centroamérica										
Unión Europea										
Otros (la lista continúa...)										

[Logística: Rutas y duración del transporte, fletes](#)

Fichas País elaboradas por la Dirección Nacional de Inversiones

Sistema Armonizado de Clasificación de Mercancías

Oferta Exportable y Directorio de Exportadores

Reglas de Origen Específicas

[Sistema de Administración de los Contingentes](#)

Salvaguardias, derechos anti-dumping o compensatorios

Sanitarios, Empaque, Etiquetado, Certificaciones

Valor (\$), Volumen (TN)

Valor (\$), Volumen (TN), Niveles de Calidad

Valor Unitario (\$/Kg, \$/unidad)

Inicio | Ficha País | HS | Oferta | NMF | Consolidación | Manejo TRQ | Remediales | Requisitos | Importaciones | Proveedores | Precios | Logística | Contactos | Fuentes

ASÍ LUCE HASTA EL MOMENTO LA PLATAFORMA DIGITAL DE INTELCOM

15

Inicio

Tratados

Exportación

Oportunidades



+507 560-0616
contactenos@mici.gob.pa



Plaza Edison, Sector el Paical,
Pisos 2 y 3



Exportaciones de Piña

LEER MÁS

ASÍ LUCE HASTA EL MOMENTO LA PLATAFORMA DIGITAL DE INTELCOM

16


 MINISTERIO DE
 COMERCIO E INDUSTRIAS

Inicio

Tratados

Exportación

Oportunidades


 +507 560-0616
 contactenos@mici.gob.pa

 Plaza Edison, Sector el Paical,
 Pisos 2 y 3


Buscador de Oportunidades

Ofrece en una pantalla sencilla los principales rubros necesarios para la toma de decisiones al momento de buscar mercados para los productos



Oportunidades de Negocio

En esta sección, se muestran las oportunidades de negocios identificadas por nuestros expertos, las que ofrecemos como un beneficio, para que el productor las utilice para tomar las mejores decisiones de inversión.



Herramientas Logísticas

Acceda aquí para conocer las herramientas desarrolladas por el centro Georgia Tech. Obtén información más relevante sobre logística, reducción de costos y gestión del comercio exterior.



Directorio de Compradores

Muestra un directorio de empresas que pueden ofrecer mercados de compras para los productos



Acuerdos Comerciales

Muestra los detalles de los tratados que se mantienen vigentes en la República de Panamá



Promoción Comercial

Muestra las principales actividades y calendario de actividades disponibles en los países que mantienen tratados de libre comercio con Panamá

ASÍ LUCE HASTA EL MOMENTO LA PLATAFORMA DIGITAL DE INTELCOM

17

Buscador de Oportunidades

Se deben ingresar la fracción arancelaria del producto que requiera consultar o la descripción del producto

080430


 Show entries

 Search:

Datos Generales		Condiciones de Acceso a Mercados					Mercado del Socio Comercial		
Fracción Arancelaria	País	NMF %	Arancel Preferencial % 2019	Contingente	Año Final Desgravación	Requerimientos / Medidas Remediales	Importaciones	Principales Proveedores	Precios
08043020	Estados Unidos	0.71	0			Ver	..	Ver	..
08043040	Estados Unidos	1.56	0			Ver	..	Ver	..
08043060	Estados Unidos	0.15	0			Ver	..	Ver	..

ASÍ LUCE HASTA EL MOMENTO LA PLATAFORMA DIGITAL DE INTELCOM

18

Datos Generales		Condiciones de Acceso a Mercados					Mercado del Socio Comercial		
Fracción Arancelaria	País	NMF %	Arancel Preferencial % 2019	Contingente	Año Final Desgravación	Requerimientos / Medidas Remediales	Importaciones	Principales Proveedores	Precios
08043020	Estados Unidos	0.71	0			Ver	..	Ver	..
08043040	Estados Unidos	1.56	0			Ver	..	Ver	..
08043060	Estados Unidos	0.15	0			Ver	..	Ver	..

Showing 1 to 3 of 3 entries

[Previous](#)
1
[Next](#)

PRINCIPALES 10 PAÍSES IMPORTADORES

Nº	País	%Var 18-17	%Part 18	Total Imp. 2018 (millon US\$)
1	Estados Unidos	9%	28%	550.42
2	Países Bajos	15%	10%	187.43
3	Alemania	-17%	8%	200.31
4	Bélgica	-27%	7%	201.68
5	Japón	8%	6%	127.50
6	Reino Unido	-17%	6%	157.59
7	Canadá	4%	5%	101.88
8	España	-16%	5%	121.09
9	Francia	-0%	4%	89.19
10	Federación Rusa	11%	3%	51.73
1000	Otros Países (128)	-34%	18%	573.53

Fuente: COMTRADE

PRINCIPALES 10 PAÍSES EXPORTADORES

Nº	País	%Var 18-17	%Part 18	Total Exp. 2018 (millon US\$)
1	Costa Rica	11%	54%	718.72
2	Países Bajos	5%	13%	185.65
3	Bélgica	-26%	10%	208.40
4	Estados Unidos	4%	8%	107.66
5	Alemania	-26%	2%	47.80
6	Ecuador	-27%	2%	41.81
7	México	39%	2%	17.22
8	España	1%	2%	22.37
9	Lituania	13%	1%	16.68
10	Francia	-40%	1%	18.78
1000	Otros Países (103)	-66%	5%	222.36

Fuente: COMTRADE

ASÍ LUCE HASTA EL MOMENTO LA PLATAFORMA DIGITAL DE INTELCOM

19



Buscador de Empresas Exportadoras

Se deben ingresar la fracción arancelaria del producto que requiera consultar o la descripción del producto

Ingrese aquí su producto o fracción arancelaria



Show entries

Search:

Empresa	Sector	Correo	Teléfono	web
AGROINDUSTRIA ALIMENTICIAS DE VERAGUAS, S.A. (PASTAS LA PARMIGIANA)	Agroindustria	rvirzi@productoslaparmigiana.com/rvirzi@parmigiana.com.pa	998-2662 6617-7744	www.productoslaparmigiana.com
AZUCARERA NACIONAL, S.A.	Agroindustria	mrodriguez@azunal.com	264- 4733/6573/ 260-9359	www.azunal.com
BODEGAS DE AMÉRICA, S.A.	Agroindustria	mrodriguez@varelahermanos.com	377-4000 6679-2522	www.varelahermanos.com

ASÍ LUCE HASTA EL MOMENTO LA PLATAFORMA DIGITAL DE INTELCOM (Documentos Explicativos para Acuerdos Seleccionados)

20

Estados Unidos

Nicaragua

Ecuador

Honduras

Costa Rica

Guatemala

Documento Explicativo del Tratado de Promoción Comercial

Tratado de Promoción Comercial (TCP) Entre Panamá y Estados Unidos de América

MICI-TLC EE. UU..indd 1 / 146

Documentos Explicativos

Ministerio de Comercio e Industrias
Oficina de Negociaciones Comerciales Internacionales
Dirección General de Administración de Tratados Comerciales Internacionales

The screenshot shows a digital document viewer interface. At the top, it displays the file name 'MICI-TLC EE. UU..indd' and the page number '1 / 146'. Below this, there are four horizontal image banners: a city skyline, a port with a large ship, a colorful fish illustration, and a herd of cows in a field. The main content area is titled 'Documento Explicativo' and includes the name of the ministry and office. On the right side of the viewer, there are navigation icons for refresh, download, print, zoom in, and zoom out.

ASÍ LUCE HASTA EL MOMENTO LA PLATAFORMA DIGITAL DE INTELCOM (Informes de Oportunidades por País)

21

Inicio

Tratados

Exportación

Oportunidades


 +507 560-0616
 contactenos@mici.gob.pa

El Salvador

Nicaragua

Ecuador

Honduras

Costa Rica

Guatemala

Oportunidades de Exportación de Bienes de Panamá hacia Guatemala

1. Balanza Comercial

Balanza Comercial de Bienes entre Panamá y Guatemala. En US\$. Años 2005-2019 (agosto)

Año	Exportación Corriente	Exportación bajo Tratado	Total Exportación	% al amparo del TLC	Importación Corriente	Importación bajo Tratado	Total Importación	% al Amparo del TLC	Intercambio Comercial	Balanza Comercial
2005	19,715,318	1,734,782	21,450,100	8.09%	67,345,267	16,243,025	83,588,292	19.43%	105,038,392	-62,138,192
2006	28,177,415	4,840,587	33,018,002	14.66%	66,793,840	18,064,920	84,858,760	21.29%	117,876,762	-51,840,758
2007	15,175,353	1,536,469	16,711,822	9.19%	86,047,842	21,324,460	107,372,302	19.86%	124,084,124	-90,660,480
2008	5,567,875	2,579,576	8,147,451	31.66%	122,406,657	22,718,841	145,125,498	15.65%	153,272,949	-136,978,047
2009	1,948,172	3,634,138	5,582,310	65.10%	116,487,314	45,610,260	162,097,574	28.14%	167,679,884	-156,515,264
2010	669,820	6,069,644	6,739,464	90.06%	118,836,426	54,661,160	173,497,586	31.51%	180,237,050	-166,758,122
2011	507,685	5,447,414	5,955,099	91.47%	121,956,181	74,587,582	196,543,763	37.95%	202,498,862	-190,588,664
2012	1,152,736	5,532,869	6,685,605	82.76%	108,639,922	103,997,763	212,637,685	48.91%	219,323,290	-205,952,080
2013	1,277,811	4,332,221	5,610,032	77.22%	68,995,264	119,897,727	188,892,991	63.47%	194,503,023	-183,282,959
2014	3,161,736	4,530,874	7,692,610	58.90%	40,104,048	150,701,877	190,805,925	78.98%	198,498,535	-183,113,315
2015	6,912,123	2,923,756	9,835,879	29.73%	39,574,229	144,405,981	183,980,210	78.49%	193,816,089	-174,144,331
2016	10,391,169	565,879	10,957,048	5.16%	36,349,908	139,669,610	176,019,518	79.35%	186,976,566	-165,062,470
2017	10,446,333	682,162	11,128,495	6.13%	32,179,654	141,222,179	173,401,833	81.44%	184,530,328	-162,273,338
2018	13,139,608	807,106	13,946,714	5.79%	41,039,227	162,752,005	203,791,232	79.86%	217,737,946	-189,844,518
2019	2,694,669	54,026	2,748,695	1.97%	8,498,997	27,045,784	35,544,781	76.09%	38,293,476	-32,796,086

2. Principales Productos Exportados

Exportaciones de Bienes de Panamá a Guatemala. En US\$. Año 2018

Partida Arancelaria	Producto	Valor Corriente	Valor TLC	Total Valor	% Total	Volumen corriente	Volumen TLC	Volumen Total
	Total	13,139,608	807,106	13,946,714	80.24	35,836,760	982,122	36,818,883
4804	Papel y cartón Kraft, sin estucar ni recubrir, en bobinas (rollos) o en hojas, excepto el de las partidas 48.02 ó 48.03.	6,684,706	59,041	6,743,747	48.35	21,743,025	220,462	21,963,487
201	Carne de animales de la especie bovina, fresca o refrigerada.	1,597,137	0	1,597,137	11.45	607,297	0	607,297

ASÍ LUCE HASTA EL MOMENTO LA PLATAFORMA DIGITAL DE INTELCOM

22



Convocatoria para Proyectos

Se busca evaluar proyectos para la presentación... , para que puedan formular sus propuestas tomando en cuenta los temas que suelen ser evaluados por el Comité de Evaluación.



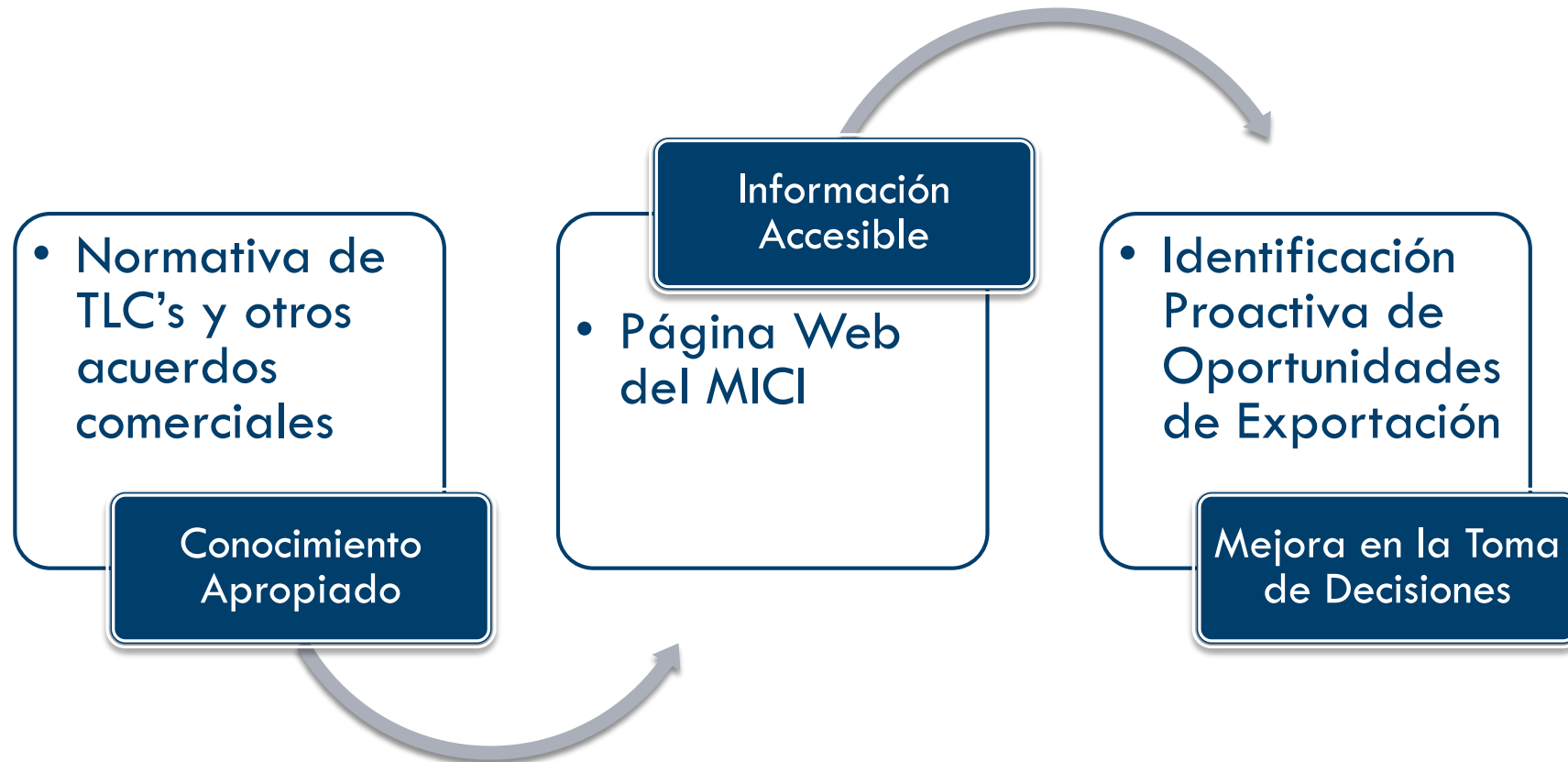
Formulario para la Incripción de Proyectos

El fortalecimiento de las capacidades comerciales (Trade Capacity Building o TCB por sus siglas en inglés), es una iniciativa del Ministro de Comercio, S.E. Ramón Martínez, que busca a través de la activación de los mecanismos de cooperación incluidos en varios de los acuerdos comerciales que Panamá ha negociado con sus principales socios comerciales, apoyar la superación de algunos obstáculos que empresas panameñas se enfrentan a la hora de exportar a los mercados internacionales. La asistencia técnica y/o financiamiento que se logre conseguir con los gobiernos de nuestros socios comerciales permitirá, por ejemplo, que empresas panameñas conozcan de primera mano los procedimientos y requisitos para poder exportar, obtener las certificaciones que exigen los mercados internacionales y, en general, elevar sus estándares de excelencia para que repunten las exportaciones de bienes y se genere empleos en el marco de una economía competitiva. El formulario que se puede descargar es la base para el inventario de proyectos nacionales que serán evaluados previamente por el MICI, y luego sometidos a la consideración de los Comités de Cooperación establecidos en dichos acuerdos comerciales. Si su empresa, sector o gremio tiene algunas ideas en concreto para apoyarle en el proceso de exportación de sus productos, lo invitamos a que descargue, llene el formulario y lo envíe a cjustiniani@mici.gob.pa

[DESCARGAR FORMULARIO](#)

Proceso No Lineal para Transformar Conocimiento Individual en Información Disponible

23



¿CÓMO PODEMOS ASISTIRLES?

24

1. Mientras la plataforma se termina de desarrollar:

- a) Consulta sobre fracciones arancelarias para revisar condiciones de acceso en los documentos oficiales
- b) Consulta de informes de oportunidades de exportación para países seleccionados

2. Cuando la plataforma esté operativa:

- a) Atención de consultas offline (por correo electrónico)
- b) Entrenamiento para el uso de la plataforma



REPÚBLICA DE PANAMÁ
— GOBIERNO NACIONAL —

**MINISTERIO DE
COMERCIO E INDUSTRIAS**

INTELCOM